



แผนการดำเนินงานประจำปี งบประมาณ ๒๕๖๓

องค์การบริหารส่วนตำบลสมอพลู
อำเภอบ้านลาด จังหวัดเพชรบุรี

บทนำ

การจัดแผนพัฒนาตามระเบียบกระทรวงมหาดไทย ว่าด้วยการจัดทำแผนพัฒนาขององค์กรปกครองส่วนท้องถิ่น พ.ศ.๒๕๔๘ กำหนดให้องค์กรปกครองส่วนท้องถิ่นต้องจัดทำแผนพัฒนา ๒ ประเภท ได้แก่

๑. แผนยุทธศาสตร์การพัฒนา หมายถึง แผนพัฒนาเศรษฐกิจและสังคมขององค์กรปกครองส่วนท้องถิ่นที่กำหนดยุทธศาสตร์และแนวทางการพัฒนาขององค์กรปกครองส่วนท้องถิ่น ซึ่งแสดงวิสัยทัศน์ พันธกิจและจุดมุ่งหมายเพื่อการพัฒนาในอนาคต โดยสอดคล้องกับแผนพัฒนาเศรษฐกิจและสังคมแห่งชาติ แผนบริหารราชการแผ่นดิน แผนพัฒนาจังหวัด แผนพัฒนาอำเภอและแผนชุมชน

๒. แผนพัฒนาท้องถิ่นปี หมายถึง แผนพัฒนาเศรษฐกิจและสังคมขององค์กรปกครองส่วนท้องถิ่นที่สอดคล้องกับแผนยุทธศาสตร์การพัฒนา อันมีลักษณะเป็นการกำหนดรายละเอียดแผนงาน/โครงการพัฒนาที่จัดทำขึ้นสำหรับปีงบประมาณแต่ละปี ซึ่งมีความต่อเนื่องและเป็นแผนก้าวหน้า ครอบคลุมระยะเวลาสามปี โดยมีการทบทวนเพื่อปรับปรุงประจำปี

จุดมุ่งหมายของแผนการดำเนินงาน

ตามระเบียบกระทรวงมหาดไทยว่าด้วยการจัดทำแผนพัฒนาขององค์กรปกครองส่วนท้องถิ่น พ.ศ.๒๕๔๘ กำหนดให้องค์กรปกครองส่วนท้องถิ่นจัดทำแผนยุทธศาสตร์การพัฒนา แผนพัฒนาสามปีและแผนดำเนินงาน สำหรับแผนดำเนินงานนั้นมีจุดมุ่งหมายเพื่อแสดงถึงรายละเอียด แผนงานโครงการพัฒนา และกิจกรรมที่ดำเนินการจริงทั้งหมดในพื้นที่ขององค์กรปกครองส่วนท้องถิ่นประจำปีงบประมาณนั้น

แผนการดำเนินงานเป็นเอกสารที่ระบุแผนงาน/โครงการ/กิจกรรมทั้งหมดที่จะดำเนินการใน ปีงบประมาณนั้นๆ เพื่อให้เป็นแนวทางในการดำเนินงานในปีงบประมาณนั้นขององค์กรปกครองส่วนท้องถิ่นมีความชัดเจนในการปฏิบัติมากขึ้น มีการประสานและบูรณาการการทำงานกับหน่วยงานและการจำแนกรายละเอียดต่างๆของแผนงาน/โครงการในแผนการดำเนินงานที่จะทำให้การติดตามและประเมินผลเมื่อสิ้นปีงบประมาณมีความสะดวกมากขึ้นอีกด้วย

วัตถุประสงค์

๑. เพื่อแสดงรายละเอียดแผนงาน/โครงการ/กิจกรรมที่จะดำเนินการในพื้นที่ประจำปีงบประมาณ พ.ศ.๒๕๖๓

๒. เพื่อเป็นแนวทางในการดำเนินงานตามแผนงานที่ชัดเจนในการปฏิบัติ

๓. เพื่อเป็นการจำแนกรายละเอียดต่างๆของแผนงาน/โครงการ/กิจกรรม ที่จะต้องมีการประสานและบูรณาการร่วมกับหน่วยงานต่างๆที่เกี่ยวข้อง

๔. เพื่อความสะดวกในการติดตามและประเมินผลการปฏิบัติงานตามโครงการ

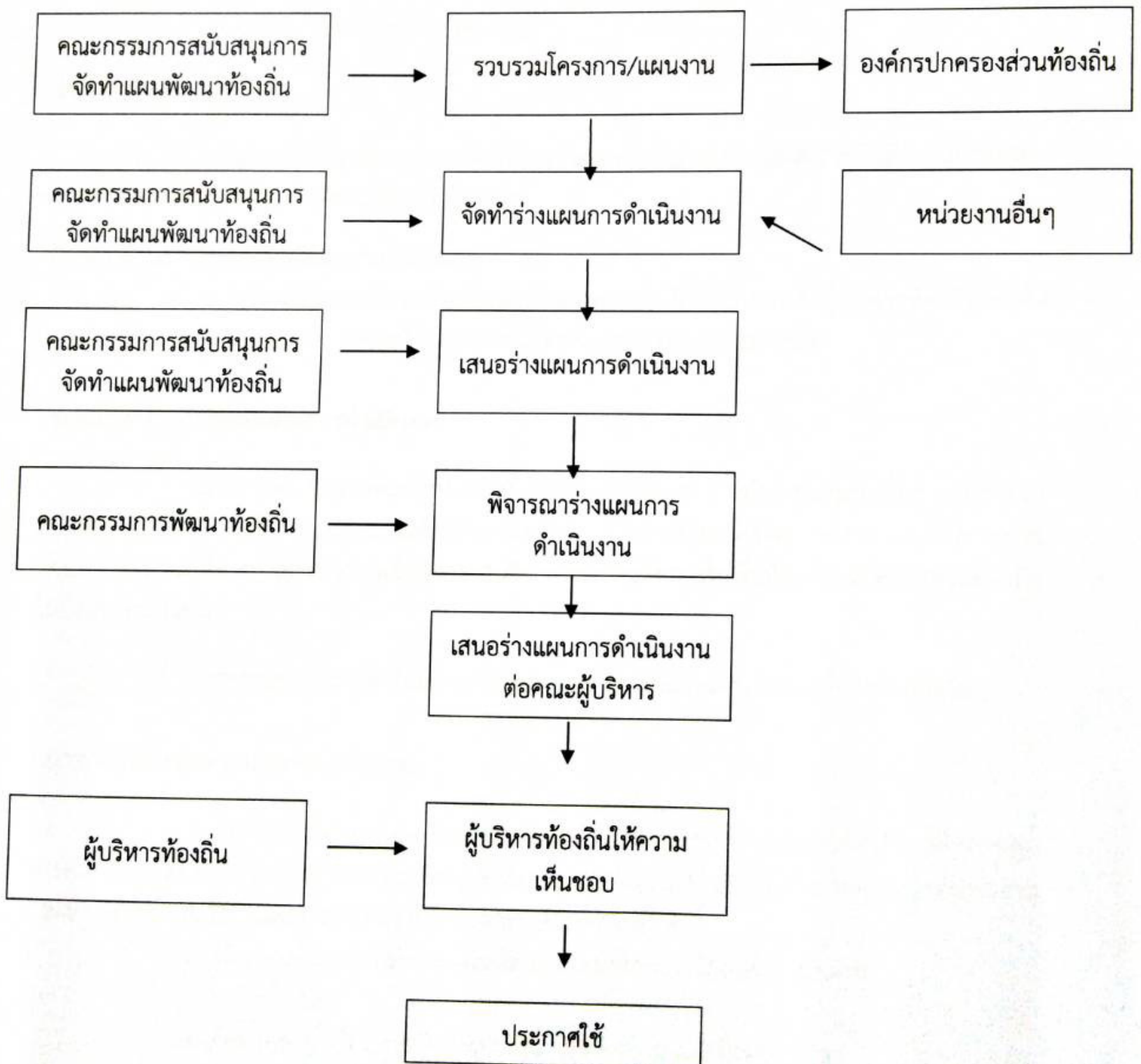
ขั้นตอนการจัดทำแผนการดำเนินงาน

จากระเบียบกระทรวงมหาดไทย ว่าด้วยการจัดทำแผนพัฒนาขององค์กรปกครองส่วนท้องถิ่น พ.ศ.๒๕๔๘ (หมวด ๕ ข้อ ๒๖) ได้กำหนดให้องค์กรปกครองส่วนท้องถิ่นจัดทำแผนการดำเนินงานโดยมี ขั้นตอน ดังนี้

๑. คณะกรรมการสนับสนุนการจัดทำแผนพัฒนารวบรวมแผนงาน/โครงการพัฒนาขององค์กรปกครองส่วนท้องถิ่น หน่วยงานราชการส่วนกลาง ส่วนภูมิภาค รัฐวิสาหกิจและหน่วยงานอื่นๆ ที่ต้องการดำเนินการในพื้นที่ขององค์กรปกครองส่วนท้องถิ่นแล้วจัดทำร่างแผนการดำเนินงานเสนอ คณะกรรมการพัฒนาท้องถิ่น

๒. คณะกรรมการพัฒนาท้องถิ่นพิจารณาร่างแผนการดำเนินงานแล้วเสนอผู้บริหารท้องถิ่น ประกาศเป็นแผนการดำเนินงาน ทั้งนี้ให้ปิดประกาศแผนการดำเนินงานภายในสิบห้าวันนับแต่วันที่ประกาศ เพื่อให้ประชาชนในท้องถิ่นทราบโดยทั่วกันและต้องปิดประกาศไว้อย่างน้อยสามสิบวัน

ขั้นตอนการจัดทำแผนการดำเนินงาน



ขั้นตอนที่ ๑ การเก็บรวบรวมข้อมูล

คณะกรรมการสนับสนุนการจัดทำแผนพัฒนาท้องถิ่นเก็บรวบรวมข้อมูลโครงการ/กิจกรรมที่จะมีการดำเนินการจริงในพื้นที่ขององค์กรปกครองส่วนท้องถิ่น ซึ่งจะมีทั้งโครงการกิจกรรมขององค์กรปกครองส่วนท้องถิ่นเองและโครงการ/กิจกรรมที่หน่วยงานอื่นจะเข้ามาดำเนินการในพื้นที่ โดยข้อมูลต่างๆ อาจตรวจสอบได้จากหน่วยงานในพื้นที่หรือจากแผนพัฒนาอำเภอ/จังหวัด

ขั้นตอนที่ ๒

คณะกรรมการสนับสนุนการจัดทำแผนพัฒนาท้องถิ่นจัดทำร่างแผนการดำเนินงาน โดยพิจารณาจัดหมวดหมู่ให้สอดคล้องกับยุทธศาสตร์และแนวทางการพัฒนาขององค์กรปกครองส่วนท้องถิ่น โดยมีเค้าโครงการดำเนินการ ๒ ส่วน คือ

ส่วนที่ ๑ บทนำ

ส่วนที่ ๒ บัญชีโครงการ/ กิจกรรม

ขั้นตอนที่ ๓

คณะกรรมการสนับสนุนการจัดทำแผนพัฒนาท้องถิ่น เสนอร่างแผนการดำเนินงานประจำปีงบประมาณต่อคณะกรรมการพัฒนาท้องถิ่นพิจารณา

ขั้นตอนที่ ๔ การประกาศแผนการดำเนินงาน

๑.คณะกรรมการพัฒนาท้องถิ่นนำร่างแผนการดำเนินงานเสนอต่อผู้บริหารท้องถิ่นแล้วจึงประกาศใช้ โดยปิดประกาศโดยเปิดเผยให้ประชาชนได้ทราบและสามารถตรวจสอบได้

ระยะเวลาในการจัดทำแผนการดำเนินงาน

แผนการดำเนินงานต้องจัดทำให้เสร็จภายในเดือนตุลาคมของปีงบประมาณนั้นๆ หรือภายในสามสิบวันนับตั้งแต่วันที่ตั้งงบประมาณดำเนินการหรือได้แจ้งแผนงาน/โครงการจากหน่วยงานราชการ ส่วนกลาง ส่วนภูมิภาค รัฐวิสาหกิจหรือหน่วยงานอื่นๆที่ต้องดำเนินการในพื้นที่องค์กรปกครองส่วนท้องถิ่นในปีงบประมาณนั้น

การขยายเวลาการจัดทำและแก้ไขแผนการดำเนินงานเป็นอำนาจของผู้บริหารท้องถิ่น

แนวทางในการจัดทำแผนการดำเนินงาน

แผนการดำเนินงานเป็นเครื่องมือสำคัญในการบริหารงานของผู้บริหารท้องถิ่น เพื่อควบคุมการดำเนินงานให้เป็นไปอย่างเหมาะสมและมีประสิทธิภาพ รวมทั้งเป็นเครื่องมือในการติดตามการดำเนินงานและประเมินผล ดังนั้น แผนการดำเนินงานจึงมีแนวทางในการจัดทำ ดังนี้

๑. เป็นแผนที่แยกออกมาจากแผนพัฒนาและมีลักษณะเป็นแผนดำเนินงาน (Action Plan)

๒. จัดทำหลังจากได้มีการจัดทำงบประมาณรายจ่ายประจำปีงบประมาณ

๓. แสดงเป้าหมาย รายละเอียดกิจกรรม งบประมาณ ระยะเวลาที่ชัดเจนและแสดงถึง
การดำเนินงานจริง

๔. เป็นการรวบรวมข้อมูลจากทุกหน่วยงานที่จะเข้ามาดำเนินการในพื้นที่องค์กรปกครอง
ส่วนท้องถิ่น

ประโยชน์ของแผนการดำเนินงาน

๑. ทำให้ทราบรายละเอียดแผนงาน/โครงการ รายละเอียดกิจกรรม งบประมาณ ระยะเวลา
ที่ชัดเจนที่ดำเนินการจริงทั้งหมดในพื้นที่ตำบลสมอพลือ

๒. การติดตามและประเมินผลมีความสะดวก ชัดเจนมากขึ้น

บัญชีสรุปโครงการ / กิจกรรม
แผนการดำเนินงานประจำปีงบประมาณ ๒๕๖๓
องค์การบริหารส่วนตำบลสมอพลือ

ยุทธศาสตร์/แนวทาง	จำนวนโครงการ ที่ดำเนินการ	คิดเป็นร้อยละ ของโครงการทั้งหมด	จำนวน งบประมาณ	คิดเป็นร้อยละของ งบประมาณทั้งหมด	หน่วยงาน ดำเนินการ
๑. ยุทธศาสตร์การพัฒนาคุณภาพชีวิตและคุ้มครองทางสังคม					
๑.๑ แผนงานงบกลาง	๖	๘.๗๐	๔,๙๓๖,๘๔๐	๓๗.๔๕	สำนักงานปลัด
๑.๒ แผนงานรักษาความสงบภายใน	๕	๗.๒๕	๒๒๘,๐๐๐	๑.๗๕	สำนักงานปลัด
๑.๓ แผนงานการศึกษา	๗	๑๐.๑๕	๙๕๕,๑๘๐	๗.๒๕	สำนักงานปลัด
๑.๔ แผนงานศาสนาและวัฒนธรรมและนันทนาการ	๙	๑๓.๐๕	๓๒๕,๐๐๐	๒.๕๐	สำนักงานปลัด
๑.๕ แผนงานสร้างความเข้มแข็งของชุมชน	๑๑	๑๕.๙๕	๒๗๐,๐๐๐	๒.๐๐	สำนักงานปลัด
๑.๖ แผนงานสังคมสงเคราะห์	๒	๒.๙๐	๔๐,๐๐๐	๐.๓๐	สำนักงานปลัด
๑.๗ แผนงานสาธารณสุข	๖	๘.๗๐	๑๔,๐๐๐	๐.๑๐	สำนักงานปลัด
รวม	๔๖	๖๖.๗๐	๖,๗๖๙,๐๒๐	๕๑.๓๕	

บัญชีสรุปโครงการ / กิจกรรม
แผนการดำเนินงานประจำปีงบประมาณ ๒๕๖๓
องค์การบริหารส่วนตำบลสมอพลี

ยุทธศาสตร์/แนวทาง	จำนวนโครงการ ที่ดำเนินการ	คิดเป็นร้อยละ ของโครงการทั้งหมด	จำนวน งบประมาณ	คิดเป็นร้อยละของ งบประมาณทั้งหมด	หน่วยงาน ดำเนินการ
๒. ยุทธศาสตร์ด้านการบริหารจัดการ					
๒.๑ แผนงานบริหารงานทั่วไป	๖	๘.๗๐	๔๘๕,๐๐๐	๓.๗๐%	สำนักปลัด,กองคลัง,
รวม	๖	๘.๗๐	๔๘๕,๐๐๐	๓.๗๐%	
๓. ยุทธศาสตร์ด้านการพัฒนาเมืองและชุมชน					
๓.๑ แผนงานเคหะและชุมชน	๑	๑.๔๐	๕๐๐,๐๐๐	๓.๘๐%	กองช่าง
รวม	๑	๑.๔๐	๕๐๐,๐๐๐	๓.๘๐%	
๔. ยุทธศาสตร์ด้านเศรษฐกิจชุมชน					
๔.๑ แผนงานการเกษตร	๔	๕.๘๐	๒๗๑,๒๐๐	๒.๐๕%	สำนักงานปลัด,กองช่าง
๔.๒ แผนงานอุตสาหกรรมและการโยธา	๑๒	๑๗.๔๐	๕,๑๕๗,๖๖๐	๓๙.๑๐%	กองช่าง
รวม	๑๖	๒๓.๒๐	๕,๔๒๘,๘๖๐	๔๑.๑๕%	
รวมทั้งหมด	๖๙	๑๐๐%	๑๓,๑๘๒,๘๘๐	๑๐๐%	

บัญชีโครงการ/กิจกรรม/งบประมาณ
แผนการดำเนินงานประจำปีงบประมาณ ๒๕๖๓
องค์การบริหารส่วนตำบลสมอพลีอำเภอบ้านลาดจังหวัดเพชรบุรี

ยุทธศาสตร์การพัฒนาจังหวัดที่ ๒ เมืองน่าอยู่และประชาชนมีคุณภาพชีวิตที่ดีขึ้น
 ยุทธศาสตร์การพัฒนาของ อปท.ในเขตจังหวัดที่ ๒ ด้านการส่งเสริมคุณภาพชีวิต

๑. ยุทธศาสตร์การพัฒนาคุณภาพชีวิตและคุ้มครองทางสังคม

๑.๑ แผนงานงบกลาง

ลำดับ ที่	โครงการ / กิจกรรม	รายละเอียดของโครงการ/กิจกรรม	งบประมาณ	สถานที่ดำเนินการ	หน่วย ดำเนินการ	พ.ศ.๒๕๖๒			พ.ศ.๒๕๖๓								
						ต.ค.	พ.ย.	ธ.ค.	ม.ค.	ก.พ.	มี.ค.	เม.ย.	พ.ค.	มิ.ย.	ก.ค.	ส.ค.	ก.ย.
๑	สงเคราะห์เบี้ยยังชีพผู้สูงอายุ	เพื่อช่วยเหลือผู้สูงอายุที่ด้อยโอกาส ผู้สูงอายุ ๖๐ ปี ขึ้นไป	๔,๒๑๕,๖๐๐	ตำบลสมอพลี	สำนักงาน	✓	✓	✓	✓	✓	✓	✓	✓	✓	✓	✓	✓
๒	สงเคราะห์เบี้ยยังชีพผู้พิการ	เพื่อช่วยเหลือผู้พิการที่ด้อยโอกาส ผู้พิการที่มีบัตรผู้พิการทุกราย	๔๐๓,๒๐๐	ตำบลสมอพลี	สำนักงาน	✓	✓	✓	✓	✓	✓	✓	✓	✓	✓	✓	✓
๓	สงเคราะห์เบี้ยยังชีพผู้ติดเชื้อเอดส์	เพื่อช่วยเหลือผู้ติดเชื้อเอดส์ผู้ติดเชื้อ เอดส์	๖,๐๐๐	ตำบลสมอพลี	สำนักงาน	✓	✓	✓	✓	✓	✓	✓	✓	✓	✓	✓	✓
๔	ป้องกันและบรรเทาสาธารณภัย (สำรองจ่าย)	เพื่อช่วยเหลือประชาชนกรณีเกิด ภัยพิบัติอุทกภัย วาตภัย อัคคีภัย	๑๕๒,๐๔๐	ตำบลสมอพลี	สำนักงาน	✓	✓	✓	✓	✓	✓	✓	✓	✓	✓	✓	✓
๕	สนับสนุนกองทุนหลักประกัน สุขภาพ (สปสช.)	สนับสนุนกองทุน สปสช. ในการ ป้องกันโรคแก่ผู้ด้อยโอกาส เด็ก สตรี และผู้สูงอายุ	๖๐,๐๐๐	ตำบลสมอพลี	สำนักงาน	✓	✓	✓									
๖	สนับสนุนกองทุนสวัสดิการชุมชน ตำบลสมอพลี	สนับสนุนกองทุนสวัสดิการชุมชนใน การจัดสวัสดิการให้สมาชิกกองทุน	๑๐๐,๐๐๐	ตำบลสมอพลี	สำนักงาน	✓	✓	✓									

บัญชีโครงการ/กิจกรรม/งบประมาณ
แผนการดำเนินงานประจำปีงบประมาณ ๒๕๖๓
องค์การบริหารส่วนตำบลสมอพลีอำเภอบ้านลาดจังหวัดเพชรบุรี

ยุทธศาสตร์การพัฒนาจังหวัดที่ ๒ เมืองน่าอยู่และประชาชนมีคุณภาพชีวิตที่ดีขึ้น

ยุทธศาสตร์การพัฒนาของ อปท.ในเขตจังหวัดที่ ๒ ด้านการส่งเสริมคุณภาพชีวิตและ ๓ ด้าน การพัฒนาจัดระเบียบชุมชนสังคมและการรักษาความสงบเรียบร้อย

๑. ยุทธศาสตร์พัฒนาคุณภาพชีวิตและคุ้มครองทางสังคม

๑.๒ แผนงานรักษาความสงบภายใน

ลำดับ ที่	โครงการ / กิจกรรม	รายละเอียดของโครงการ/กิจกรรม	งบประมาณ	สถานที่ดำเนินการ	หน่วย ดำเนินการ	พ.ศ.๒๕๖๒			พ.ศ.๒๕๖๓								
						ค.ค.	พ.ย.	ธ.ค.	ม.ค.	ก.พ.	มี.ค.	เม.ย.	พ.ค.	มิ.ย.	ก.ค.	ส.ค.	ก.ย.
๑	ประชาชนอุ่นใจปลอดภัยในการเดินทาง	ตั้งจุดบริการอำนวยความสะดวกแก่ผู้เดินทางในช่วงเทศกาลสำคัญ	๒๐,๐๐๐	ตำบลสมอพลี	สำนักงาน				✓			✓					
๒	ซักซ้อมแผนในการป้องกันภัย	จัดฝึกอบรบซักซ้อมแผนในการป้องกันภัย	๓๐,๐๐๐	ตำบลสมอพลี	สำนักงาน												
๓	จัดทำป้ายประชาสัมพันธ์เดือนภัย	จัดทำป้ายประชาสัมพันธ์จำนวน ๖ ป้าย	๑๘,๐๐๐	ตำบลสมอพลี	สำนักงาน				✓	✓	✓	✓					
๔	ฝึกอบรบอาสาสมัครเพิ่มเติมและฝึกทบทวนการปฏิบัติงานของอปพร	จัดฝึกอบรบสมาชิก อปพร. ใหม่และฝึกทบทวน อปพร. ชุดเดิม	๖๐,๐๐๐	ตำบลสมอพลี	สำนักงาน							✓					
๕	สงเคราะห์ประชาชนที่ได้รับความเสียหายจากสาธารณภัย	เพื่อช่วยเหลือประชาชนที่ได้รับความเสียหายจากสาธารณภัย	๑๐๐,๐๐๐	ตำบลสมอพลี	สำนักงาน	✓	✓	✓	✓	✓	✓	✓	✓	✓	✓	✓	✓

บัญชีโครงการ/กิจกรรม/งบประมาณ
แผนการดำเนินงานประจำปีงบประมาณ ๒๕๖๓
องค์การบริหารส่วนตำบลสมอพลีอำเภอบ้านลาดจังหวัดเพชรบุรี

ยุทธศาสตร์การพัฒนาจังหวัดที่ ๒ เมืองน่าอยู่และประชาชนมีคุณภาพชีวิตที่ดีขึ้น

ยุทธศาสตร์การพัฒนาของ อปท.ในเขตจังหวัดที่ ๒ ด้านการส่งเสริมคุณภาพชีวิตและ ๓ ด้าน การพัฒนาจัดระเบียบชุมชนสังคมและการรักษาความสงบเรียบร้อย

๑.ยุทธศาสตร์การพัฒนาคุณภาพชีวิตและคุ้มครองทางสังคม

๑.๓ แผนงานการศึกษา

ลำดับ ที่	โครงการ / กิจกรรม	รายละเอียดของโครงการ/กิจกรรม	งบประมาณ	สถานที่ดำเนินการ	หน่วย ดำเนินการ	พ.ศ.๒๕๖๒			พ.ศ.๒๕๖๓								
						ต.ค.	พ.ย.	ธ.ค.	ม.ค.	ก.พ.	มี.ค.	เม.ย.	พ.ค.	มิ.ย.	ก.ค.	ส.ค.	ก.ย.
๑	สนับสนุนค่าใช้จ่ายในการบริหาร สถานศึกษา	เด็กศูนย์พัฒนาเด็กเล็กจำนวน ๓๘คน	๑๙๐,๓๐๐	ตำบลสมอพลี	สำนักงาน	✓	✓	✓	✓	✓	✓	✓	✓	✓	✓	✓	✓
๒	โครงการสนับสนุนค่าใช้จ่ายการ บริหารสถานศึกษา(เสริมนม , อาหารกลางวัน)	เด็กศูนย์พัฒนาเด็กเล็กและเด็ก	๒๐๘,๘๘๐	ตำบลสมอพลี	สำนักงาน	✓	✓	✓	✓	✓	✓	✓	✓	✓	✓	✓	✓
๓	โครงการบ้านหลังเลิกเรียน	เด็กนักเรียน หมู่ ๑ และ หมู่ ๖	๑๐,๐๐๐	ตำบลสมอพลี	สำนักงาน					✓							
๔	จัดงานวันเด็กแห่งชาติ	จัดงานวันเด็กที่ทำการ อบต.	๔๐,๐๐๐	ตำบลสมอพลี	สำนักงาน				✓								
๕	สนับสนุนการดำเนินงานของศูนย์ พัฒนาเด็กเล็ก	ศูนย์พัฒนาเด็กเล็กตำบลสมอพลี	๕๐,๐๐๐	ตำบลสมอพลี	สำนักงาน	✓	✓	✓	✓	✓	✓	✓	✓	✓	✓	✓	✓
๖	อุดหนุนอาหารกลางวัน	โรงเรียนวัดห้วยเสือ	๓๓๖,๐๐๐	ตำบลสมอพลี	สำนักงาน	✓	✓	✓	✓	✓	✓	✓	✓	✓	✓	✓	✓
๗	สนับสนุนการจ้างครูอัตราจ้าง	สนับสนุนครูอัตราจ้างให้โรงเรียนวัด ห้วยเสือ	๑๒๐,๐๐๐	ตำบลสมอพลี	สำนักงาน	✓	✓	✓	✓	✓	✓	✓	✓	✓	✓	✓	✓

บัญชีโครงการ/กิจกรรม/งบประมาณ
แผนการดำเนินงานประจำปีงบประมาณ ๒๕๖๓
องค์การบริหารส่วนตำบลสมอพลีอำเภอบ้านลาดจังหวัดเพชรบุรี

ยุทธศาสตร์การพัฒนาจังหวัดที่ ๒ เมืองน่าอยู่และประชาชนมีคุณภาพชีวิตที่ดีขึ้น

ยุทธศาสตร์การพัฒนาของ อปท.ในเขตจังหวัดที่ ๒ ด้านการส่งเสริมคุณภาพชีวิตและ ๓ ด้าน การพัฒนาจัดระเบียบชุมชนสังคมและการรักษาความสงบเรียบร้อย

๑.ยุทธศาสตร์การพัฒนาคุณภาพชีวิตและคุ้มครองทางสังคม

๑.๔ แผนงานศาสนาและวัฒนธรรมและนันทนาการ

ลำดับ ที่	โครงการ / กิจกรรม	รายละเอียดของโครงการ/กิจกรรม	งบประมาณ	สถานที่ดำเนินการ	หน่วย ดำเนินการ	พ.ศ.๒๕๖๑			พ.ศ.๒๕๖๒									
						ต.ค.	พ.ย.	ธ.ค.	ม.ค.	ก.พ.	มี.ค.	เม.ย.	พ.ค.	มิ.ย.	ก.ค.	ส.ค.	ก.ย.	
๑	แห่เทียนเข้าพรรษา	แห่เทียนเข้าพรรษาจำนวน ๓ วัด	๑๐,๐๐๐	ตำบลสมอพลี	สำนักฯ											√		
๒	จัดกิจกรรมวันสำคัญทางศาสนา	ส่งเสริมการจัดกิจกรรมในการทำบุญ การเวียนเทียน วันวิสาขบูชาและวัน มาฆบูชา	๒๐,๐๐๐	ตำบลสมอพลี	สำนักฯ											√		
๓	โครงการบรรพชาสามเณรฤดูร้อน	เด็กและเยาวชน จำนวน ๓๐ ราย ปฏิบัติธรรมในช่วงปิด	๒๐,๐๐๐	ตำบลสมอพลี	สำนักฯ							√						
๔	การพัฒนาโบราณสถานวัดกลาง	จัดกิจกรรมพัฒนาทำความสะอาด โบราณสถาน จำนวน ๒ ครั้ง	๑๐,๐๐๐	ตำบลสมอพลี	สำนักฯ											√		
๕	จัดกิจกรรมวันสงกรานต์และวัน ครอบครัว	จัดกิจกรรมในวันสงกรานต์	๒๐,๐๐๐	ตำบลสมอพลี	สำนักฯ							√						
๖	ปรับปรุงบำรุงรักษาสนามกีฬา	ซ่อมแซมบำรุงรักษาสนามกีฬา สถานที่ออกกำลังกาย ม.๑ - ม.๖	๓๐,๐๐๐	ตำบลสมอพลี	สำนักฯ											√		
๗	การจัดการแข่งขันวู้ทียมเกวียน อำเภอบ้านลาด	อุดหนุนงบประมาณในการจัดงาน แข่งขันวู้ทียมเกวียน	๑๐๐,๐๐๐	ตำบลสมอพลี	สำนักฯ			√										
๘	การจัดงานพระนครคีรีเมืองเพชร	อุดหนุนงบประมาณในการจัดขบวน แห่งานพระนครคีรีเมืองเพชร	๑๕,๐๐๐	ตำบลสมอพลี	สำนักฯ			√										
๙	ปรับปรุงภูมิทัศน์ ทำน้ำวัดท่าไชย	เพื่อปรับปรุงให้เป็นแหล่งท่องเที่ยว	๑๐๐,๐๐๐	ตำบลสมอพลี	สำนักฯ			√										

บัญชีโครงการ/กิจกรรม/งบประมาณ
แผนการดำเนินงานประจำปีงบประมาณ ๒๕๖๓
องค์การบริหารส่วนตำบลสมอพลีอำเภอบ้านลาดจังหวัดเพชรบุรี

ยุทธศาสตร์การพัฒนาจังหวัดที่ ๒ เมืองน่าอยู่และประชาชนมีคุณภาพชีวิตที่ดีขึ้น

ยุทธศาสตร์การพัฒนาของ อปท.ในเขตจังหวัดที่ ๒ ด้านการส่งเสริมคุณภาพชีวิตและ ๓ ด้าน การพัฒนาจัดระเบียบชุมชนสังคมและการรักษาความสงบเรียบร้อย

๑.ยุทธศาสตร์พัฒนาคุณภาพชีวิตและคุ้มครองทางสังคม

๑.๕ แผนงานสร้างความเข้มแข็งของชุมชน

ลำดับ ที่	โครงการ / กิจกรรม	รายละเอียดของโครงการ/กิจกรรม	งบประมาณ	สถานที่ดำเนินการ	หน่วย ดำเนินการ	พ.ศ.๒๕๖๒			พ.ศ.๒๕๖๓								
						ต.ค.	พ.ย.	ธ.ค.	ม.ค.	ก.พ.	มี.ค.	เม.ย.	พ.ค.	มิ.ย.	ก.ค.	ส.ค.	ก.ย.
๙	สร้างจิตสำนึกในการคัดแยกขยะ	อบรมประชาชนทุกครัวเรือนในตำบลสมอพลี	๓๐,๐๐๐	ตำบลสมอพลี	สำนักงาน				√								
๑๐	ขยะอินทรีย์มีประโยชน์	ฝึกอบรมให้ประชาชนรู้วิธีทำปุ๋ยหมักจากขยะในครัวเรือน	๓๐,๐๐๐	ตำบลสมอพลี	สำนักงาน				√								
๑๑	รณรงค์การจัดการขยะมูลฝอย	รณรงค์ประชาสัมพันธ์การจัดการขยะด้วยตนเองทุกหมู่บ้าน	๑๐,๐๐๐	ตำบลสมอพลี	สำนักงาน			√									

บัญชีโครงการ/กิจกรรม/งบประมาณ
แผนการดำเนินงานประจำปีงบประมาณ ๒๕๖๓
องค์การบริหารส่วนตำบลสมอพลีอำเภอบ้านลาดจังหวัดเพชรบุรี

ยุทธศาสตร์การพัฒนาจังหวัดที่ ๒ เมืองน่าอยู่และประชาชนมีคุณภาพชีวิตที่ดีขึ้น

ยุทธศาสตร์การพัฒนาของ อปท.ในเขตจังหวัดที่ ๒ ด้านการส่งเสริมคุณภาพชีวิตและ ๓ ด้าน การพัฒนาจัดระเบียบชุมชนสังคมและการรักษาความสงบเรียบร้อย

๑.ยุทธศาสตร์การพัฒนาคุณภาพชีวิตและคุ้มครองทางสังคม

๑.๖ แผนงานสังคมสงเคราะห์

ลำดับ ที่	โครงการ / กิจกรรม	รายละเอียดของโครงการ/กิจกรรม	งบประมาณ	สถานที่ดำเนินการ	หน่วย ดำเนินการ	พ.ศ.๒๕๖๒			พ.ศ.๒๕๖๓								
						ต.ค.	พ.ย.	ธ.ค.	ม.ค.	ก.พ.	มี.ค.	เม.ย.	พ.ค.	มิ.ย.	ก.ค.	ส.ค.	ก.ย.
๑	จัดหาและซ่อมแซมอุปกรณ์สำหรับผู้พิการ	จัดหาและซ่อมแซมอุปกรณ์สำหรับผู้พิการ	๒๐,๐๐๐	ตำบลสมอพลี	สำนักฯ	✓	✓	✓	✓	✓	✓	✓	✓	✓	✓	✓	✓
๒	เยี่ยมบ้านผู้ป่วยติดเตียง ผู้สูงอายุและผู้พิการ	เพื่อเป็นกำลังใจกับผู้ป่วย	๒๐,๐๐๐	ตำบลสมอพลี	สำนักฯ				✓	✓	✓	✓					

บัญชีโครงการ/กิจกรรม/งบประมาณ
แผนการดำเนินงานประจำปีงบประมาณ ๒๕๖๓
องค์การบริหารส่วนตำบลสมอพลีอำเภอบ้านลาดจังหวัดเพชรบุรี

ยุทธศาสตร์การพัฒนาจังหวัดที่ ๒ เมืองน่าอยู่และประชาชนมีคุณภาพชีวิตที่ดีขึ้น

ยุทธศาสตร์การพัฒนาของ อปท.ในเขตจังหวัดที่ ๒ ด้านการส่งเสริมคุณภาพชีวิตและ ๓ ด้าน การพัฒนาจัดระเบียบชุมชนสังคมและการรักษาความสงบเรียบร้อย

๑.ยุทธศาสตร์การพัฒนาคุณภาพชีวิตและคุ้มครองทางสังคม

๑.๗ แผนงานสาธารณสุข

ลำดับ ที่	โครงการ / กิจกรรม	รายละเอียดของโครงการ/กิจกรรม	งบประมาณ	สถานที่ดำเนินการ	หน่วย ดำเนินการ	พ.ศ.๒๕๖๒			พ.ศ.๒๕๖๓								
						ต.ค.	พ.ย.	ธ.ค.	ม.ค.	ก.พ.	มี.ค.	เม.ย.	พ.ค.	มิ.ย.	ก.ค.	ส.ค.	ก.ย.
๑	To Be Number One	อบรมและจัดกิจกรรมรณรงค์ป้องกัน และยาเสพติด	๑๕,๐๐๐	ตำบลสมอพลี	สำนักงาน								√				
๒	พัฒนาศักยภาพ อสม.	อบรม อสม. ประจำหมู่บ้าน	๔๕,๐๐๐	ตำบลสมอพลี	สำนักงาน	√	√	√	√	√	√	√	√	√	√	√	√
๓	ป้องกันและแก้ไขปัญหาโรคเอดส์	อบรม เด็ก เยาวชน ประชาชนทั่วไป	๒๐,๐๐๐	ตำบลสมอพลี	สำนักงาน			√									
๔	ป้องกันและแก้ไขปัญหายาเสพติด	จัดอบรมประชาชนโดยทั่วไป	๕๐,๐๐๐	ตำบลสมอพลี	สำนักงาน				√	√	√	√	√	√	√		
๖	วัยเรียนวัยใสห่วงใยสุขภาพ	จัดฝึกอบรมเด็ก เยาวชน เชิง ปฏิบัติการ ในการดูแลสุขภาพ	๑๐,๐๐๐	ตำบลสมอพลี	สำนักงาน						√						

บัญชีโครงการ/กิจกรรม/งบประมาณ
แผนการดำเนินงานประจำปีงบประมาณ ๒๕๖๓
องค์การบริหารส่วนตำบลสมอพลีอำเภอบ้านลาดจังหวัดเพชรบุรี

ยุทธศาสตร์การพัฒนาจังหวัดที่ ๒ เมืองน่าอยู่และประชาชนมีคุณภาพชีวิตที่ดีขึ้น

ยุทธศาสตร์การพัฒนาของ อปท.ในเขตจังหวัดที่ ๗ การพัฒนากระบวนการจัดการที่ดีในองค์กรและการมีส่วนร่วมของประชาชน

๒. ยุทธศาสตร์ด้านการบริหารจัดการ

๒.๑ แผนงานบริหารงานทั่วไป

ลำดับ ที่	โครงการ / กิจกรรม	รายละเอียดของโครงการ/กิจกรรม	งบประมาณ	สถานที่ดำเนินการ	หน่วย ดำเนินการ	พ.ศ.๒๕๖๒			พ.ศ.๒๕๖๓								
						ต.ค.	พ.ย.	ธ.ค.	ม.ค.	ก.พ.	มี.ค.	เม.ย.	พ.ค.	มิ.ย.	ก.ค.	ส.ค.	ก.ย.
๑	จัดงานในวันสำคัญของทางราชการ	จัดกิจกรรมในวันเฉลิมพระชนมพรรษา / วันปิยมหาราช	๒๐๐,๐๐๐	ตำบลสมอพลี	สำนักงาน	✓	✓	✓	✓	✓	✓	✓	✓	✓	✓	✓	✓
๒	เพิ่มประสิทธิภาพการบริหารจัดการ ชมรมผู้สูงอายุ	เพื่อเพิ่มพูนความรู้ให้แก่ผู้สูงอายุ	๑๐๐,๐๐๐	ตำบลสมอพลี	สำนักงาน					✓							
๓	ปรับปรุงซ่อมแซมหอกระจายข่าว หมู่ ๑ - หมู่ ๖	ซ่อมแซมปรับปรุงเคลื่อนย้ายไป สถานที่เหมาะสม	๓๐,๐๐๐	ตำบลสมอพลี	สำนักงาน	✓	✓	✓	✓	✓	✓	✓	✓	✓	✓	✓	✓
๔	อบรมคุณธรรม จริยธรรม	เพื่อเพิ่มประสิทธิภาพในการ ปฏิบัติงาน	๒๐,๐๐๐	ตำบลสมอพลี	สำนักงาน							✓					
๕	จัดทำแผนที่ภาษี	จัดทำแผนที่ภาษีให้ครบทุกด้าน	๑๐๐,๐๐๐	ตำบลสมอพลี	กองคลัง		✓	✓									
๖	ปรับปรุงระบบจัดเก็บภาษีพร้อม จัดทำป้ายประชาสัมพันธ์	หมู่ ๑ - หมู่ ๖ และที่ทำการ อบต.	๓๕,๐๐๐	ตำบลสมอพลี	กองคลัง	✓	✓	✓	✓	✓	✓	✓	✓	✓	✓	✓	✓

บัญชีโครงการ/กิจกรรม/งบประมาณ
แผนการดำเนินงานประจำปีงบประมาณ ๒๕๖๓
องค์การบริหารส่วนตำบลสมอพลืออำเภอบ้านลาดจังหวัดเพชรบุรี

ยุทธศาสตร์การพัฒนาจังหวัดที่ ๒ เมืองน่าอยู่และประชาชนมีคุณภาพชีวิตที่ดีขึ้น
ยุทธศาสตร์การพัฒนาของ อปท.ในเขตจังหวัดที่ ๑ การพัฒนาโครงสร้างพื้นฐาน
๓. ยุทธศาสตร์ด้านการพัฒนาเมืองและชุมชน
๓.๑ แผนงานเคหะและชุมชน

ลำดับ ที่	โครงการ / กิจกรรม	รายละเอียดของโครงการ/กิจกรรม	งบประมาณ	สถานที่ดำเนินการ	หน่วย ดำเนินการ	พ.ศ.๒๕๖๒			พ.ศ.๒๕๖๓								
						ค.ค.	พ.ย.	ธ.ค.	ม.ค.	ก.พ.	มี.ค.	เม.ย.	พ.ค.	มิ.ย.	ก.ค.	ส.ค.	ก.ย.
๑	ค่าจัดซื้อกล้องวงจรปิด CCTV	ติดตั้งกล้องวงจรปิด CCTV เพื่อ ความปลอดภัยในชีวิตและทรัพย์สิน ของประชาชน	๕๐๐,๐๐๐	ตำบลสมอพลือ	กองช่าง				√								

บัญชีโครงการ/กิจกรรม/งบประมาณ
แผนการดำเนินงานประจำปีงบประมาณ ๒๕๖๓
องค์การบริหารส่วนตำบลสมอพลีอำเภอบ้านลาดจังหวัดเพชรบุรี

ยุทธศาสตร์การพัฒนาจังหวัดที่ ๒ เมืองน่าอยู่และประชาชนมีคุณภาพชีวิตที่ดีขึ้น

ยุทธศาสตร์การพัฒนาของ อปท.ในเขตจังหวัดที่ ๕ การพัฒนาด้านการบริหารจัดการและการอนุรักษ์ทรัพยากรธรรมชาติและสิ่งแวดล้อม

๔. ยุทธศาสตร์ด้านเศรษฐกิจชุมชน

๔.๑ แผนงานการเกษตร

ลำดับ ที่	โครงการ / กิจกรรม	รายละเอียดของโครงการ/กิจกรรม	งบประมาณ	สถานที่ดำเนินการ	หน่วย ดำเนินการ	พ.ศ.๒๕๖๒			พ.ศ.๒๕๖๓								
						ค.ค.	พ.ย.	ธ.ค.	ม.ค.	ก.พ.	มี.ค.	เม.ย.	พ.ค.	มิ.ย.	ก.ค.	ส.ค.	ก.ย.
๑	ป้องกันโรคและกำจัดโรคระบาดในพืช	สนับสนุนงบประมาณในการจัดซื้อยาและพ่นยากำจัดโรคระบาด	๕๐,๐๐๐	ตำบลสมอพลี	กองช่าง									√			
๒	ขุดลอกคลองดิน/คลองคอนกรีตและกำจัดวัชพืชคลองส่งน้ำเพื่อการเกษตร	ขุดลอกคลองและกำจัดวัชพืชคลองส่งน้ำ หมู่ ๑ - หมู่ ๖	๑๖๕,๒๐๐	ตำบลสมอพลี	กองช่าง				√	√	√						
๓	ปลูกและซ่อมแซมต้นไม้ถนนสาธารณะ	จัดซื้อต้นไม้ปลูกและซ่อมแซมแนวทางสาธารณะ	๒๐,๐๐๐	ตำบลสมอพลี	สำนักปลัด										√		
๔	อนุรักษ์แม่น้ำเพชรบุรี	ทำความสะอาดแม่น้ำเพชรบุรี	๓๖,๐๐๐	ตำบลสมอพลี	สำนักปลัด		√	√	√	√	√	√	√	√	√	√	√

บัญชีโครงการ/กิจกรรม/งบประมาณ
แผนการดำเนินงานประจำปีงบประมาณ ๒๕๖๓
องค์การบริหารส่วนตำบลสมอพลีอำเภอบ้านลาดจังหวัดเพชรบุรี

ยุทธศาสตร์การพัฒนาจังหวัดที่ ๒ เมืองน่าอยู่และประชาชนมีคุณภาพชีวิตที่ดีขึ้น
 ยุทธศาสตร์การพัฒนาของ อปท.ในเขตจังหวัดที่ ๑ การพัฒนาโครงสร้างพื้นฐาน

๔. ยุทธศาสตร์ด้านเศรษฐกิจชุมชน
 ๔.๒ แผนงานอุตสาหกรรมและการโยธา

ลำดับ ที่	โครงการ / กิจกรรม	รายละเอียดของโครงการ/กิจกรรม	งบประมาณ	สถานที่ดำเนินการ	หน่วย ดำเนินการ	พ.ศ.๒๕๖๒			พ.ศ.๒๕๖๓								
						ค.ค.	พ.ย.	ธ.ค.	ม.ค.	ก.พ.	มี.ค.	เม.ย.	พ.ค.	มิ.ย.	ก.ค.	ส.ค.	ก.ย.
๑	ซ่อมแซมถนนภายในหมู่บ้าน หมู่ ๑ - หมู่ ๖	ซ่อมแซมถนนในหมู่บ้าน หมู่ ๑ - หมู่ ๖	๒๙๙,๙๑๐	ตำบลสมอพลี	กองช่าง	✓	✓	✓	✓	✓	✓	✓	✓	✓	✓	✓	✓
๒	ก่อสร้างถนนคอนกรีตเสริมเหล็ก บริเวณ ซอย ๔ หมู่ ๖	ก่อสร้าง ขนาดกว้าง ๓.๐๐ เมตร ยาว ๓๘ เมตร หนา ๐.๑๕ เมตร	๖๖,๑๒๐	ตำบลสมอพลี	กองช่าง				✓								
๓	ก่อสร้างทางระบายน้ำ บ้านโพธิ์ ซอย ๒ หมู่ ๒	ก่อสร้าง ขนาด กว้าง ๓.๐๐ เมตร ยาว ๒.๓๐ เมตร	๑๙,๓๒๐	ตำบลสมอพลี	กองช่าง				✓								
๔	ก่อสร้างรางระบายน้ำจากบ้านนางสีบ - แยกคลองชลประทาน หมู่ ๒	ก่อสร้าง ขนาดรางระบายน้ำ กว้าง ๐.๓๐ เมตร ยาว ๑๙๙ เมตร สูง ๐๐.๓๐ เมตร	๓๕๒,๐๐๐	ตำบลสมอพลี	กองช่าง								✓				
๕	ก่อสร้างโรงจอดรถนอกประสงค์ บริเวณหลังที่ทำการ อบต.	ก่อสร้าง พื้นที่ไม่น้อยกว่า ๕๒๕ ตารางเมตร	๑,๘๐๐,๐๐๐	ตำบลสมอพลี	กองช่าง								✓				
๖	ติดตั้งราวเหล็กกันตกบริเวณ สระน้ำ หมู่ ๔	ติดตั้งราว ขนาด ยาว ๓๔.๕๐ เมตร สูง ๑.๐๐ เมตร	๒๗,๖๐๐	ตำบลสมอพลี	กองช่าง					✓							
๗	ถนนคอนกรีตเสริมเหล็กต่อถนนคอนกรีตเสริมเหล็กบริเวณ	ก่อสร้าง ขนาด กว้าง ๓.๐๐ เมตร ขนาด กว้าง ๓.๐๐ เมตร หนา ๐.๑๕ เมตร	๒๔๕,๐๔๐	ตำบลสมอพลี	กองช่าง								✓				

บัญชีโครงการ/กิจกรรม/งบประมาณ
แผนการดำเนินงานประจำปีงบประมาณ ๒๕๖๓
องค์การบริหารส่วนตำบลสมอพลีอำเภอบ้านลาดจังหวัดเพชรบุรี

ยุทธศาสตร์การพัฒนาจังหวัดที่ ๒ เมืองน่าอยู่และประชาชนมีคุณภาพชีวิตที่ดีขึ้น
 ยุทธศาสตร์การพัฒนาของ อปท.ในเขตจังหวัดที่ ๑ การพัฒนาโครงสร้างพื้นฐาน
 ๔. ยุทธศาสตร์ด้านเศรษฐกิจชุมชน
 ๔.๒ แผนงานอุตสาหกรรมและการโยธา

ลำดับ ที่	โครงการ / กิจกรรม	รายละเอียดของโครงการ/กิจกรรม	งบประมาณ	สถานที่ดำเนินการ	หน่วย ดำเนินการ	พ.ศ.๒๕๖๒			พ.ศ.๒๕๖๓								
						ค.ค.	พ.ย.	ธ.ค.	ม.ค.	ก.พ.	มี.ค.	เม.ย.	พ.ค.	มิ.ย.	ก.ค.	ส.ค.	ก.ย.
๘	ถนนคอนกรีตเสริมเหล็ก ต่อจากเดิม บริเวณ ซอยนาสัตว์ หมู่ ๔	ก่อสร้าง ขนาด กว้าง ๓.๐๐ เมตร ยาว ๑๑๘ เมตร หนา ๐.๑๕ เมตร	๒๐๕,๓๒๐	ตำบลสมอพลี	กองช่าง								√				
๙	ปรับปรุงถนนแอสฟัลติกคอนกรีต พร้อมราง พร้อมรางระบายน้ำ บริเวณ ซอย ๒ หมู่ ๕	ก่อสร้าง ขนาดถนนกว้าง ๓.๙๐ เมตร รางกว้าง ๐.๓๐ เมตร ยาว ๒๗๖ เมตร	๙๘๕,๐๐๐	ตำบลสมอพลี	กองช่าง									√			
๑๐	ปรับปรุงถนนแอสฟัลติกคอนกรีต บริเวณซอย ๑ เขตหน้าบ้าน นายประสงค์ - สุดซอย หมู่ ๕	ก่อสร้าง ขนาดกว้าง ๓.๐๐ เมตร ยาว ๒๔๔ เมตร	๔๒๔,๖๕๐	ตำบลสมอพลี	กองช่าง											√	
๑๑	ปรับปรุงถนนแอสฟัลติกคอนกรีต พร้อมฝาดะแกรงเหล็กบริเวณ หน้าบ้านผู้ใหญ่ โสภณ หล้าแหลม - ซอยศาลเจ้า หมู่ ๓	ก่อสร้าง ถนน กว้าง ๓.๐๐ เมตร ยาว ๑๓๓ เมตร ฝาดะแกรงเหล็ก กว้าง ๐.๓๐ เมตร	๑๘๒,๗๐๐	ตำบลสมอพลี	กองช่าง										√		
๑๒	ฝังก่อระบายน้ำ พร้อมฝังกลับ ลูกกรง บริเวณหลังวัดกลางถึงบ้าน นายสุรินทร์ พวงไพโรจน์หมู่ ๑	ก่อสร้าง ท่อระบายน้ำ ขนาด Ø๑.๐๐ เมตร ยาว ๑๑๐ เมตร กว้าง ๕.๐๐ เมตร	๕๕๐,๐๐๐	ตำบลสมอพลี	กองช่าง							√					